



## Contexto - Usuario



El contexto para el diseño propuesto se enfoca **principalmente** en el apiario **USM Beelab** teniendo la capacidad de extrapolarse en diferentes entornos.



Está pensado para personas entre los **18 a 59 años**, que tienen **discapacidad sensorial** (auditivo y visual). Sólo en la **V región** podemos encontrar **200.000 personas** con este diagnóstico.

## Oportunidad

“Diseñar un entorno educativo que **promueva** el **aprendizaje multisensorial** a través de la **interpretación** y **lectura** del entorno e información, mediante la **sectorización** y **jerarquización** de espacios que sean fáciles de recorrer”



Propuesta de incorporar la **inclusión**



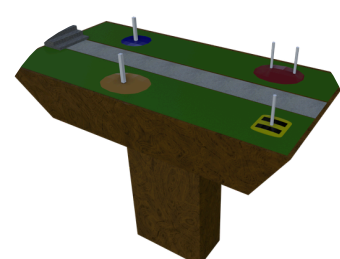
Diseño Universal



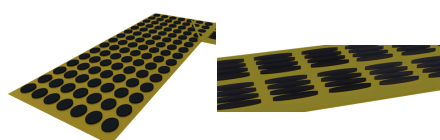
Aplicado al entorno

## Solución

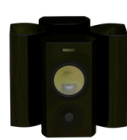
Recorrido interactivo que presenta un **entorno sectorizado** en base a la información acerca de las abejas, dando a conocer su participación en el ecosistema, su ciclo de vida y cómo interactuar con ellas siendo seres conscientes. Este sistema tiene la intención de transmitir **información** mediante **material** didáctico **multisensorial** y **elementos** guías para facilitar el **recorrido** y **entendimiento** del entorno.



Guía espacial



Pisos **podotáctiles**



Audio **envolvente**



Vista perspectiva del esquema de recorrido

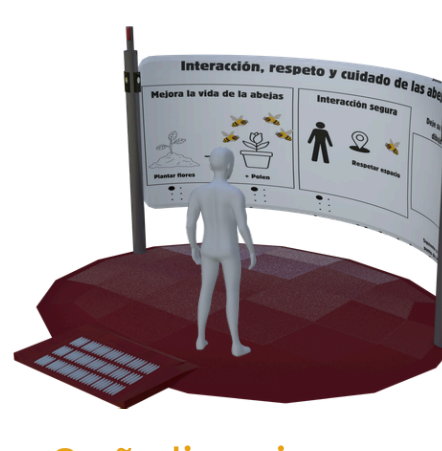
Características de la información:



Accesibilidad auditiva



Elementos texturizados



Señalizaciones y recursos guías



Información jerarquizada